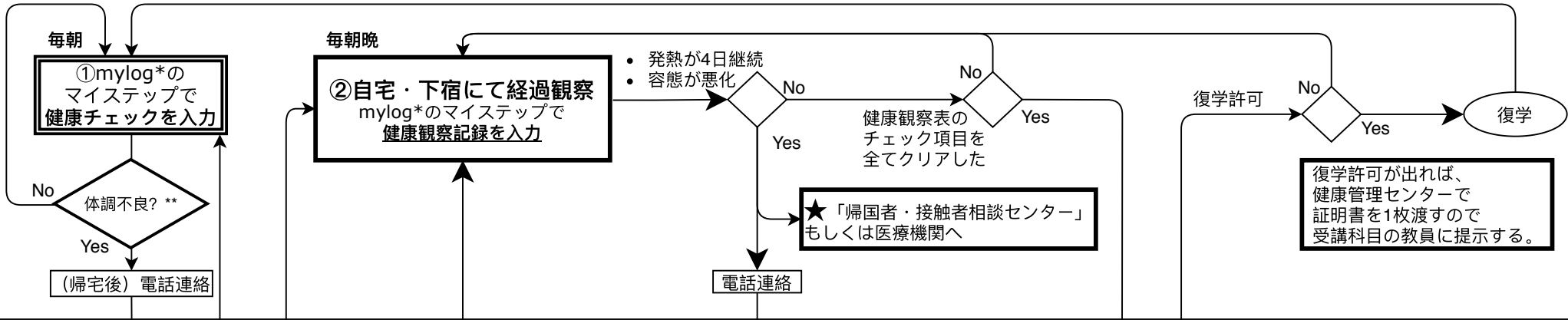


# 毎日の健康チェックと発熱等の風邪様の症状等による自宅待機から復学までのフローチャート

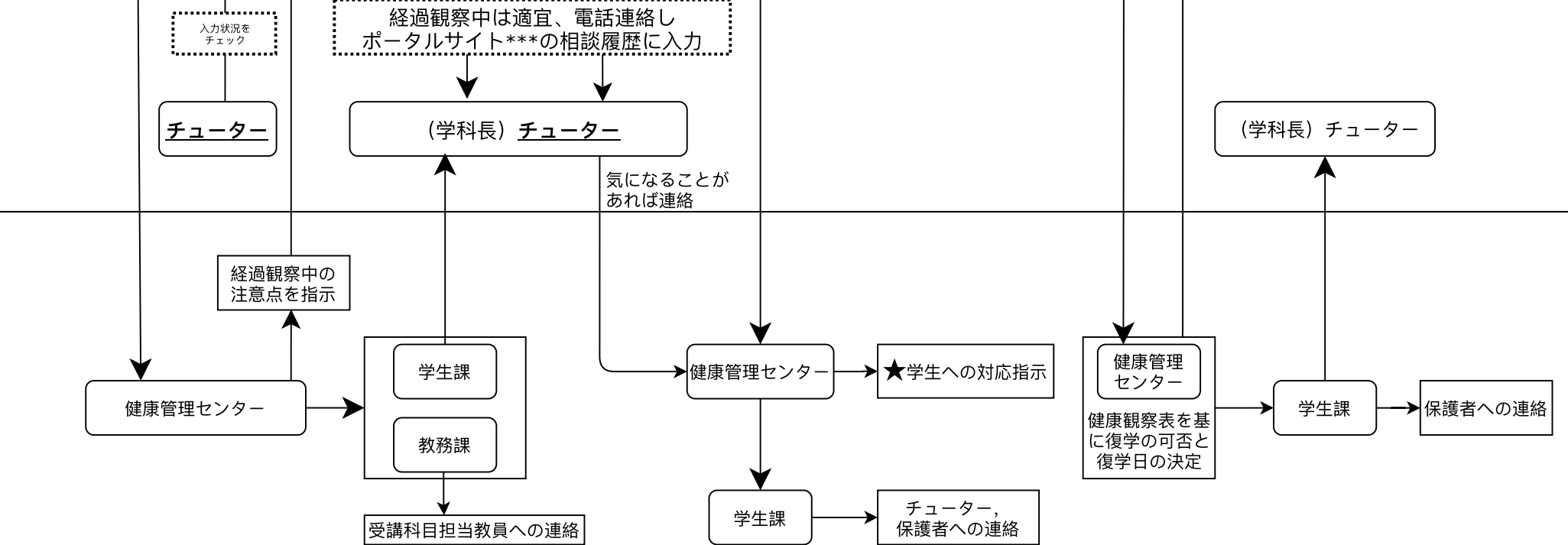
★医療機関を受診すれば、その旨を健康管理課に電話連絡し、復学はその機関の判断が必要となります

## 学生



## 保護者

## 教員



\* mylogのマイステップ機能を使用して学生は①毎日の健康チェックを回答する。

\*\* 学部単位でグルーピングし、学部教員および部署（健康管理センター、学生課、教務課）が上記の情報を共有。

\*\* 体調不良（発熱、倦怠感等）の症状があれば健康管理センターに連絡し②毎朝晩の健康観察記録を入力する。

\*\*\* チューターは電話やメール等の対応履歴をポータルサイトの修学相談記録（相談区部：健康相談、内容：観察記録）に入力。